



IBIRAPUERA TÊXTIL

70 PIQUET MÉDIO EASY

LARGURA: 1,50 M

**COMPOSIÇÃO:
75% ALGODÃO
25% POLIÉSTER**

**ATUALIZADO
28/03/2018**



1

BRANCO



2

PALHA



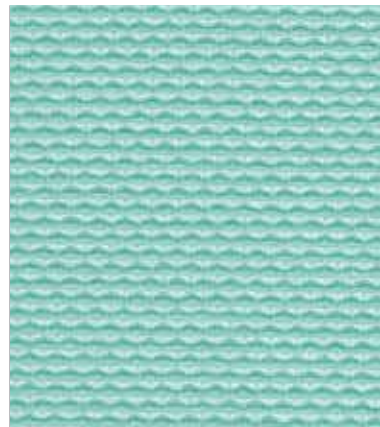
100

ROSA SUAVE



106

AZUL SUAVE



188

VERDE ACQUA



190 BRANCO

ENGOMADO



292 PALHA

ENGOMADO



@ibirapueratextil



@tecidosibirapuera

70 PIQUET MÉDIO EASY

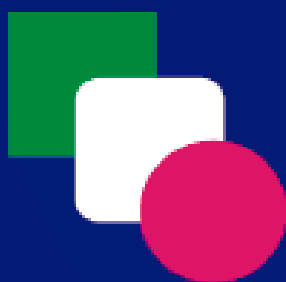


**IDEAL PARA
CONFECÇÃO,
E TUDO MAIS
QUE A SUA...**

**IMAGINAÇÃO
DESEJAR!**



**ALTA
DURABILIDADE**



**DESIGN COM
PADRÕES
GEOMÉTRICOS
SALIENTES**



**PASSA FÁCIL E
AMASSA MENOS***

*** SE COMPARADO A
UM PRODUTO
100% ALGODÃO**

