



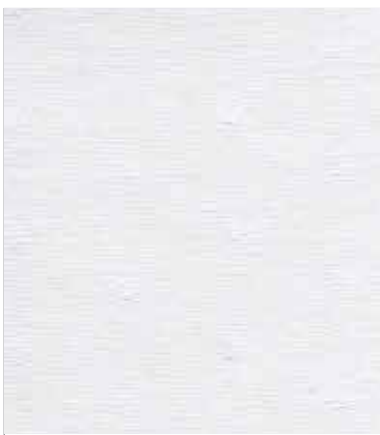
# **IBIRAPUERA TÊXTIL**

**236 TRICOLINE MAQUINATADO**

**LARGURA: 1, 50 M**

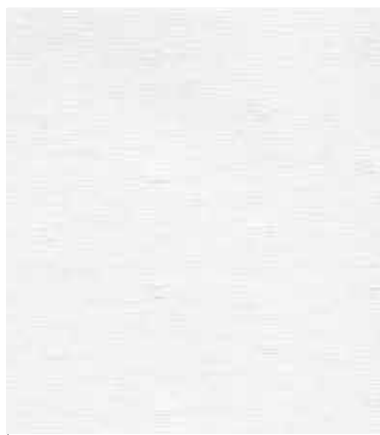
**COMPOSIÇÃO:  
65% ALGODÃO  
35% POLIÉSTER**

**ATUALIZADO  
28/03/2018**



**1**

**BRANCO**



**114**

**OFF WHITE**



**4**

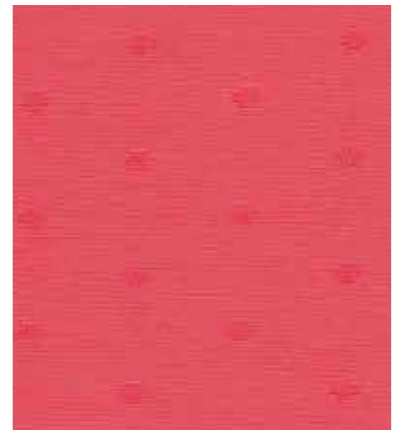
**BEGE CLARO**



**77 AMARELO  
CLARO**



**127  
CORAL**



**157  
FLAMINGO**



**100  
ROSA SUAVE**



**186  
ROSÊ BLUSH**



**31  
PINK**



*@ibirapueratextil*

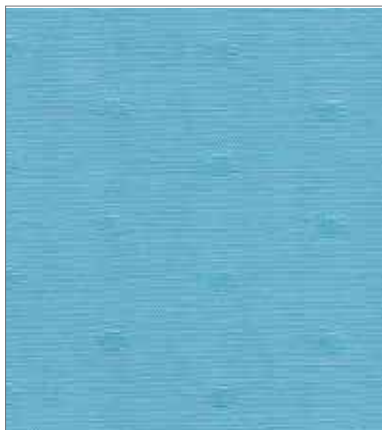


*@tecidosibirapuera*



21

VERMELHO



106

AZUL SUAVE



15

MARINHO



@ibirapueratextil



@tecidosibirapuera

# 236/245/246 MAQUINETADO



**IDEAL  
PARA  
CONFEÇÃO  
DE CAMISAS  
E...**

**ARTIGOS  
VOLTADOS  
AO PÚBLICO  
TEEN**

  
**LARGURA  
DIFERENCIADA  
DE 1,50!**



**ALTA  
DURABILIDADE**



**TINGIMENTO  
REATIVO**



**PASSA FÁCIL E  
AMASSA MENOS\***

\* SE COMPARADO A UM  
PRODUTO 100% ALGODÃO



**DESIGN DE DESENHOS  
DIFERENCIADOS,  
SENDO CHEVRON,  
MICROPOÁ E  
POÁ PEQUENO**



**CORES DIRECIONADAS  
AO PÚBLICO DE  
VESTUÁRIO E INFANTIL**